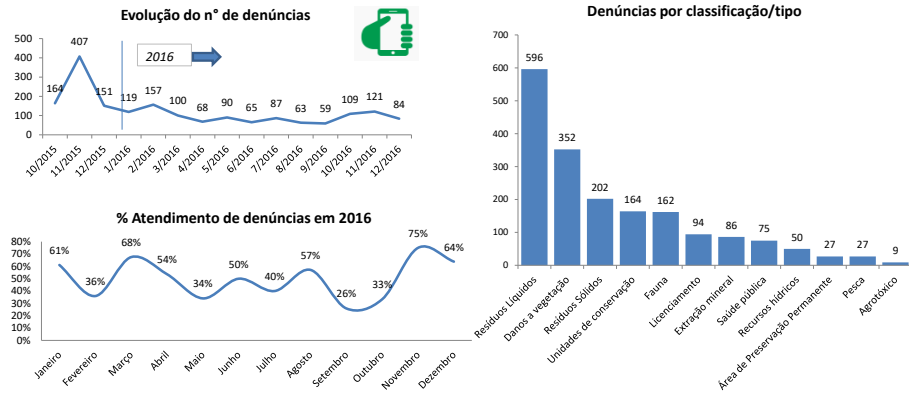


INSTITUTO DO MEIO AMBIENTE DO ESTADO DE ALAGOAS - IMA/AL
 GERÊNCIA DE MONITORAMENTO E FISCALIZAÇÃO AMBIENTAL - GEMFI
RELATÓRIO ANUAL 2016

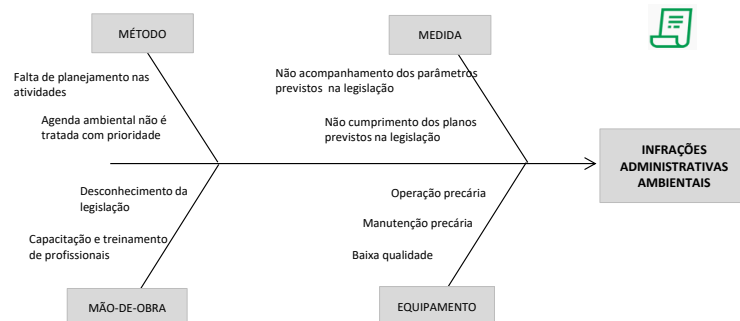


FISCALIZAÇÃO

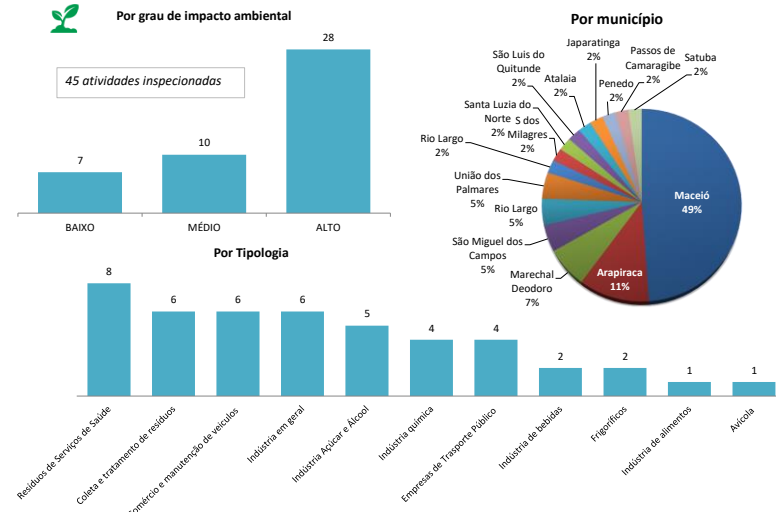


Classificação	Tipo de denúncia	Quantidade	%
Resíduos Líquidos	Lançar esgoto sanitário, óleos e/ou substâncias oleosas	337	18,28%
	Causar Poluição causando danos a biota, a fauna e riscos à saúde humana	224	12,15%
	Vazamento de óleo/combustíveis	35	1,90%
Danos a vegetação	Desmatamento de vegetação	154	8,35%
	Queima irregular de vegetação	147	7,97%
	Danificação de espécies vegetais nativas	43	2,33%
	Comercializar produtos florestais (carvão, lenha, tora, etc)	8	0,43%
Resíduos Sólidos	Lançar resíduos sólidos (embalagens, entulhos, substâncias, produtos, lixo, etc)	202	10,95%
Unidades de conservação	Danificar Área de Proteção Ambiental	85	4,61%
	Danos a florestas ou vegetação em áreas de proteção ambiental	79	4,28%
Fauna	Praticar abusos e maus tratos, ferir ou mutilar animais silvestres, domésticos ou domesticados, nativos ou exóticos	91	4,93%
	Matar, perseguir, comercializar espécimes da fauna silvestre	71	3,85%
Licenciamento	Implantação e/ou Operação de atividade sem licença ambiental	88	4,77%
	Transporte irregular de produtos florestais	4	0,22%
	Transporte irregular de produtos perigosos	2	0,11%
Extração mineral	Extração irregular de minerais (areia, brita, pedra)	86	4,66%
Saúde pública	Disseminação de praga ou doenças	75	4,07%
Recursos hídricos	Aterro de rios e córregos	50	2,71%
Pesca	Pescar em período ou local proibido	13	0,70%
	Prática de caça profissional	7	0,38%
	Pescar com explosivo e substâncias tóxicas	7	0,38%
Área de Preservação Permanente	Aterro de mangue	27	1,46%
Agrotóxico	Uso irregular de agrotóxicos	9	0,49%

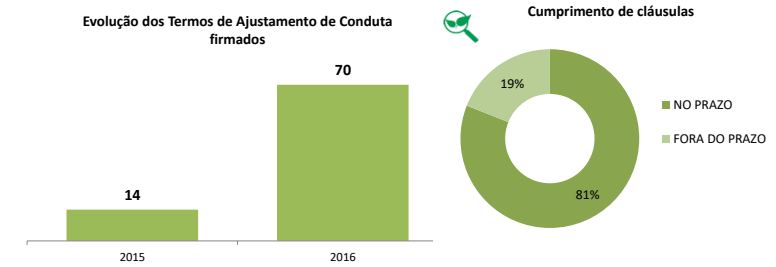
DIAGRAMA CAUSA-EFEITO DAS INFRAÇÕES ADMINISTRATIVAS AMBIENTAIS



MONITORAMENTO DE ATIVIDADES POTENCIALMENTE POLUIDORAS E DEGRADADORAS



MONITORAMENTO DE PASSIVOS AMBIENTAIS



PROJETOS ESTRATÉGICOS

